



Maîtrisez parfaitement vos chantiers avec :

Un outil modulable adapté à vos besoins,

Une gestion commerciale performante

Gestion des approvisionnements et des stocks

FOXY'S S.A.S.
contact@foxys.fr • www.foxys.fr



**Réalisé par des Pros,
pour des Pros !**

Gestion des chantiers :

- Base de données commune à toutes les composantes de vos chantiers
- Création des devis, réception des commandes clients, PV de réception, factures clients
- Élaboration des bons de commandes fournisseurs, réception des livraisons,
- Gestion des approvisionnements et des stocks, proposition de commandes de produits
- Classification des différents types de débours,
- Suivi des temps et coûts d'intervention sur chantier du personnel, des intérimaires et des sous-traitants,
- Alertes sur les dépassements de temps d'intervention prévus
- Suivi de l'avancement des travaux en temps réel
- Évolution de la rentabilité de chaque chantier en temps réel
- Archivage des documents techniques, plans, photos par chantier
- Annuaire de contacts, général et par chantier
- Synthèse et analyse des affaires

Outils de suivis de vos clients :

- Création du devis avec plusieurs versions possibles selon les besoins
- Synthèse immédiate de la rentabilité attendue et du temps de réalisation par devis
- Possibilité de recalculer l'ensemble des rubriques d'un devis à partir d'une marge globale souhaitée
- Traçabilité du devis, bon de commande jusqu'à la facturation
- Possibilité de facturer une société, un site d'intervention ou un centre de facturation
- Élaboration de factures d'acompte ou de factures partielles en fonction de l'avancement des travaux
- Suivi d'avancement par lot de chantier
- Synthèse par période des devis réalisés par chargé d'affaires
- Injection des écritures comptables de vente avec analytiques
- Possibilité de 3 plans analytiques croisés

Outils de suivis des achats :

- Commandes fournisseurs, bons de livraison et suivi facturation
- Traçabilité du bon de commande, de la livraison jusqu'à la facturation du fournisseur
- Proposition de réapprovisionnement d'un produit lors de la validation d'un devis client
- Nomenclature produits par famille et sous-famille
- Possibilité de rattacher un ou plusieurs fournisseurs sur une référence produit avec leur tarif respectif
- Réalisation de produits composés comprenant matières, fournitures et main d'œuvre avec calcul de leurs prix de revient
- Fiche de produit très détaillée avec possibilité d'insérer des documents
- Nomenclature produits structurée par famille et sous-famille
- Suivi des factures fournisseurs et exportation des écritures vers la com



- Tableau de bord interactif
- Facile d'utilisation et intuitif
- Devis déclinable en plusieurs versions
- Recalcul des rubriques d'un devis à partir d'une marge globale souhaitée
- Traçabilité de vos documents commerciaux
- Archivage de vos documents techniques et photos par chantier et par produit
- Avancement des travaux
- Génération du PV de réception
- Réalisation de produits composés
- Annuaire contacts par chantier
- Exportations des écritures de ventes et d'achats dans votre comptabilité
- Personnalisation des documents
- Recherches multicritères
- Documents et listes exportables sur Word, Excel, PDF
- Possibilité de reprise de vos bases existantes clients, fournisseurs, produits
- Gestion des profils
- Nombre d'utilisateurs illimité
- Gestion en multi-sociétés

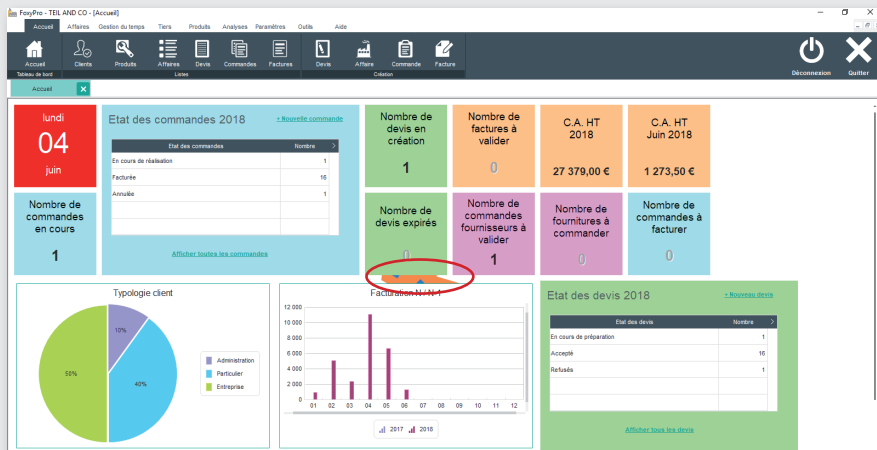


Tableau de bord

The 'Edition fiche client' form allows for detailed management of client information. It includes fields for:

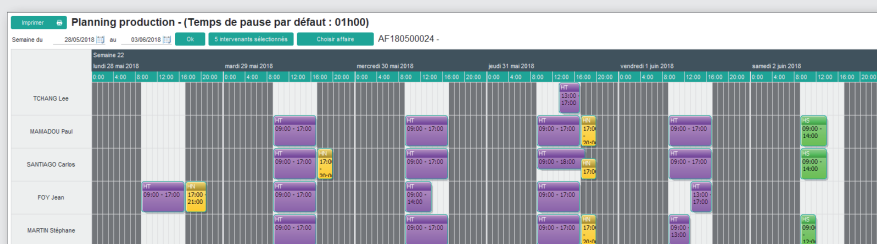
- General Information:** Société (TOTALBMO), Adresse (7 BOULEVARD DU GENERAL LECLERC), Ville (PARIS), Pays (FRANCE).
- Contact Information:** Téléphone (01-45-44-44-42), Site Web (totalbmo.fr).
- Accounting Centers:** A table listing various centers with columns for Société, Adresse, Code postal, Ville, Téléphone, and Contact.
- Intervention Sites:** A table listing sites with columns for Société, Adresse, Code postal, Ville, Téléphone, and Contact.

Fiche client

The 'Famille de produits' form is used to define and manage product families. It includes:

- Product Family Details:** Code famille (MATPREM), Coefficient frais généraux (1,00).
- Accounting Accounts:** A table mapping various accounting codes (e.g., 60100000, 70600000) to their respective descriptions.
- Product List:** A table listing products under the family, such as 'BAIGN190X90' (Baignoire 190x90), 'CABDOU120X90' (Cabine de douche 120x90), etc.
- Configuration Options:** 'Type de débours' (Fourniture, Main d'œuvre, etc.) and 'Suivi du stock'.

Famille de produits



Planning chantier

Rentabilité des affaires													
Informations			Chiffre d'affaire				Dépenses				Marge		
Client	Désignation	N° Affaire	Devis en attente / report	Commandes non facturées	C.A. prévisionnel	Montant facturé	Main d'œuvre	Fournitures	Locations	Sous-traitance	Autres	Marge réalisée	Marge prévisionnelle
TOTALBMO	Travaux peinture hall et isolation du siège	AF18800015			3 269,84 €	2 993,04 €	598,08 €				30,00 €	87,96 €	87,96 €
ENJOY	Changement éclairage bureau du Président	AF18800023			3 424,16 €	559,08 €	1 257,08 €					1 664,10 €	1 664,10 €
CONDOR	Aménagement de salle de bain - pose carrelage sol	AF18800023			2 552,82 €	525,90 €	468,08 €					1 558,82 €	1 558,82 €
BACKE	Aménagement de salle de bain - pose carrelage sol	AF18800022			2 350,47 €	489,28 €	1 364,49 €					536,67 €	536,67 €
ODF	Changement éclairage	AF17120011			2 862,08 €	849,28 €	745,08 €					432,80 €	432,80 €
TOTALBMO	Changement éclairage hall du siège	AF18800017			1 962,56 €	219,28 €	1 300,08 €					442,50 €	442,50 €
HOUSE	Pose borne asto	AF18800024			1 273,58 €	779,88 €	55,08 €					448,50 €	448,50 €
TOTALBMO	Pose borne asto	AF18800019			1 273,58 €	149,04 €	845,08 €					288,50 €	288,50 €

Synthèse rentabilité par chantier